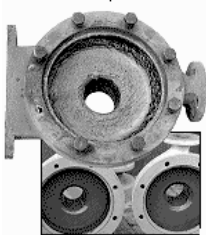


Zapewnia ochronę przed wycieraniem



Nowoczesny chemoutwardzalny kompozyt polimerowy ze wzmocnieniem specjalnych cząsteczek ceramicznych. Idealny do odbudowy ubytków erozyjnych, napraw mechanicznych, zabezpieczania powierzchni metali.



Zastosowanie:

Do odbudowy i do zabezpieczenia przed wycieraniem (erozją):

- Korpusów pomp
- Wentylatorów
- Zaworów
- Cyklonów
- Lejów zasypowych
- Zsuwni
- Dysz
- Kolan
- Rurociągów
- Mieszalników
- Hydropulperów
- Przenośników ślimakowych

Charakterystyka produktu:

- *Matryca* - Dwuskładnikowa, zmodyfikowana struktura żywic epoksydowych.
- *Wzmocnienie* – mieszanka specjalnych cząstek ceramicznych o wyjątkowej odporności
- Gęstość – 2,1 g/cm³
- Wytrzymałość na ściskanie (ASTM D 695) – 950 kg/cm²
- Wytrzymałość na zginanie (ASTM D 790) – 690 kg/cm²
- Temperatura pracy (w zanurzeniu)
 - w zanurzeniu – 70°C
 - bez zanurzenia – 205°C
- Proporcja mieszania - 1 : 4
- Nie posiada skurczu wiązania
- Wysoka odporność chemiczna (*szczegółowe dane w biurach Chesterton*)
- Doskonała odporność na erozję.
- Minimalna grubość 3 mm.

OPAKOWANIA:

Nr katalog.	Opakowanie
082131	1 kg
082128	6 kg
086651/086652	33 kg (15 l)

CHESTERTON POLSKA Sp. z o. o.
40-153 Katowice, Al.W. Korfańskiego 191
tel. 0-32 2495290
fax. 0-32 2495650
e-mail: sekretariat@chesterton.com.pl
www.chesterton.com.pl