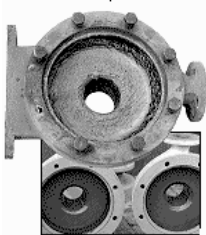
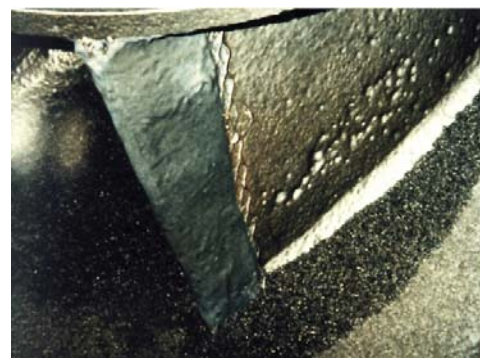


Materiał do odbudowy i napraw



Nowoczesny chemoutwardzalny kompozyt polimerowy ze wzmocnieniem drobnych cząsteczek ceramicznych
Idealny do odbudowy ubytków erozyjnych, napraw mechanicznych, zabezpieczania powierzchni metali.



Zastosowanie:

Odbudowa:

- Korpusy pomp
- Wirniki pomp
- Zawory
- Wentylatory
- Wymienniki ciepła
- Przyłgi kołnierzy
- Przekładnie
- Odlewy

Naprawy mechaniczne:

- Odbudowa czopów wałów w technologii „na odcisk”,
- osadzanie łożysk w technologii „na odcisk”,
- nieszczelności rurociągów i zbiorników,
- pęknięcia i dziury w korpusach i obudowach,
- Osadzanie urządzeń i maszyn – podkładek nośnych

Charakterystyka produktu:

- *Matryca* - Dwuskładnikowa, zmodyfikowana struktura żywic epoksydowych.
- *Wzmocnienie* – mieszanka drobnych cząstek ceramicznych
- Gęstość – 1,6 g/cm³
- Wytrzymałość na ścisnienie (ASTM D 695) – 914 kg/cm²
- Wytrzymałość na zginanie (ASTM D 790) – 620 kg/cm²
- Temperatura pracy (w zanurzeniu)
 - Bez wygrzewania – 70°C
 - Po wygrzaniu – 110°C (12 h; 120°C)
- Proporcja mieszania - 1 : 4
- Nie posiada skurczu wiązania
- Wysoka odporność chemiczna (*szczególne dane w biurach Chesterton*)
- Dobra odporność na erozję.

OPAKOWANIA:

Nr katalog.	Opakowanie
086194	250 gram
083346	400cc
082137	1kg
082134	4,5 kg
086732	15 litrów

CHESTERTON POLSKA Sp. z o. o.
40-153 Katowice, ul. Korfantego 191
tel. 0-32 2495290
fax. 0-32 2495650
e-mail: biuro@chesterton.com.pl
www.chesterton.com.pl